

## ТЕХНИЧЕСКИЙ ПАСПОРТ И РУКОВОДСТВО ПО ЭКСПЛУАТАЦИИ

### Модель BFC — Пневматический фильтр-регулятор серии В, блок «2 в 1»

Производитель: HANGZHOU FUYANG WAAL PRECISION MACHINERY CO., LTD.

Адрес: Hengkun Smart Industrial Park, No.176, Golf Road, Yinhu Street, Fuyang District, Hangzhou City, Zhejiang Province, China

Импортер / Уполномоченное изготовителем лицо: ИП Ибрагимова Светлана Анатольевна

Адрес: 125368, г. Москва, ул Барышиха, дом 33-1, кв 29

Контактные данные: +7 (909) 934-2368 / info@corneta.tech

### Раздел 1. Назначение и область применения

Блок подготовки воздуха серии BFC предназначен для комплексной подготовки сжатого воздуха перед подачей в пневмосистему. Выполняет функции очистки от загрязнений, регулирования давления и смазки (насыщения масляным туманом).

### Раздел 2. Описание внутреннего устройства

Модульная группа, состоящая из последовательно соединенных элементов: фильтра-регулятора и лубрикатора (или отдельно фильтра, регулятора и лубрикатора).

Конструкция: Элементы соединены между собой специальными крепежными скобами или шпильками, обеспечивающими герметичность каналов. Блок выполняет полный цикл подготовки воздуха: центробежную очистку от влаги и частиц, фильтрацию через пористый элемент, понижение давления до рабочего уровня и насыщение потока масляным туманом для смазки исполнительных механизмов.

### Раздел 3. Технические характеристики

Параметр	Значение
Рабочая среда	Сжатый воздух
Макс. давление на входе	1.0 МПа (10 бар)
Испытательное давление	1.5 МПа (15 бар)
Рабочая температура	+5 ~ +60°C
Материал стакана	Поликарбонат
Состав блока	Фильтр-регулятор + Лубрикатор (или Ф+Р+Л)
Тонкость фильтрации	25 мкм
Диапазон регулировки	0.05 ~ 0.85 МПа
Масло	ISO VG32
Модели	BFC2000, BFC3000, BFC4000

Запрещено: Использовать блок в средах, содержащих органические растворители, кислоты или щелочи (это может привести к разрушению стаканов).

Давление: Запрещается превышать максимальное давление 1.2 МПа (кратковременно) и рабочее 1.0 МПа. Перед началом эксплуатации убедитесь в надежности крепления манометра и фитингов.

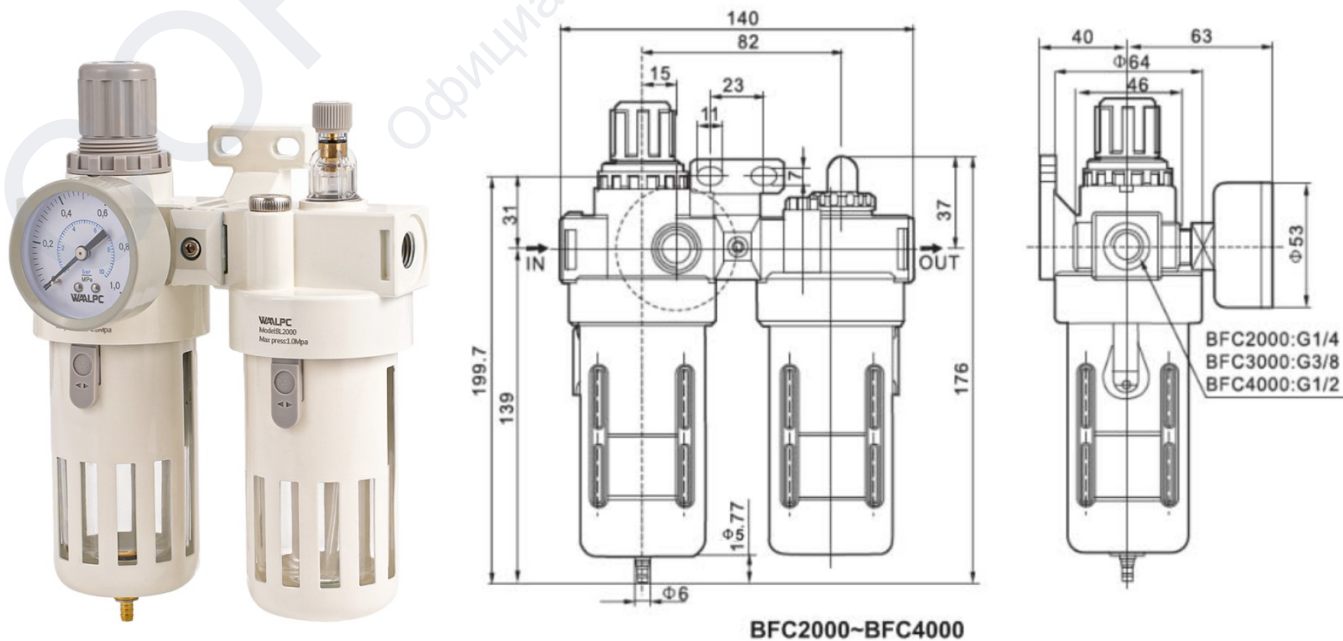
### Раздел 4. Маркировка / Расшифровка кода

Маркировка содержит: Серию, Типоразмер, Присоединительную резьбу, Опции (слив, манометр).

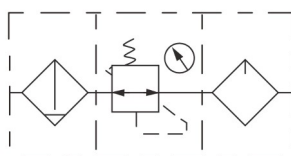
Структура: BFC [Размер] - [Резьба] - [Опции].

Пример: BFC2000-02 (Размер 2000, Резьба 1/4").

### Раздел 5. Чертежи и схемы



BFC2000~BFC4000



## Раздел 6. Условия эксплуатации и безопасность

Рабочая температура: +5...+60°C. Не допускайте замерзания влаги.

Рабочее давление: до 10 бар. Не превышайте максимальное давление.

Материал стакана: Поликарбонат. Избегайте контакта с растворителями (ацетон, спирт, бензол) и синтетическими маслами.

Защита: Используйте металлический защитный кожух при наличии риска механических повреждений или воздействия прямых солнечных лучей.

Срок службы: 5 лет (при своевременной замене фильтрующих элементов).

**ВАЖНО! НЕ предназначен для эксплуатации в составе оборудования, работающего под избыточным давлением и во взрывоопасных средах**

## Раздел 7. Транспортировка и хранение

Хранение изделия должно осуществляться в упаковке изготовителя в закрытых помещениях при температуре от -10°C до +40°C и относительной влажности не более 80%.

В воздухе не должно быть примесей агрессивных газов и паров, вызывающих коррозию.

Транспортировка должна осуществляться в упаковке изготовителя с соблюдением правил перевозки грузов.

## Раздел 8. Установка

1. Продуйте трубопровод перед установкой.
2. Установите устройство вертикально (стаканом вниз).
3. Соблюдайте направление потока (стрелка на корпусе или IN/OUT).
4. Оставьте пространство снизу (минимум 50мм) для обслуживания и слива конденсата.
5. Для регуляторов: перед настройкой давления разблокируйте рукоятку (потяните вверх), после настройки зафиксируйте (нажмите вниз).

## Раздел 9. Обслуживание

Регулярно проверяйте состояние уплотнений и электрических соединений. При обнаружении утечек или неисправностей выполните ремонт или замену деталей. Используйте только оригинальные запасные части.

## Раздел 10. Комплектность

В комплект поставки входит:

изделие – 1шт. (модель в соответствии с заказом);

паспорт – 1 экз.;

руководство по эксплуатации – 1 экз.;

индивидуальная упаковка.

## Раздел 11. Сведения о сертификации

Декларация о соответствии: ЕАЭС N RU Д-СН.РА02.В.88125/26

Дата изготовления: \_\_\_\_\_ (указывается на корпусе изделия или упаковке)

## Раздел 12. Утилизация

Изделие не представляет опасности для жизни, здоровья людей и окружающей среды. После окончания срока службы или при выходе из строя, не подлежащем ремонту, изделие подлежит демонтажу и утилизации как лом цветных (латунь) или черных (нержавеющая сталь) металлов.

## Раздел 13. ГАРАНТИЙНЫЕ ОБЯЗАТЕЛЬСТВА

Производитель гарантирует соответствие изделий техническим требованиям при соблюдении потребителем условий транспортирования, хранения и эксплуатации. Гарантийный срок эксплуатации 12 месяцев с момента ввода в эксплуатацию, но не более 18 месяцев со дня продажи.

Данный технический паспорт является неотъемлемой частью изделия и должен храниться в течение всего срока службы изделия.

Дата продажи:	
Отметка о возврате или обмене товара:	