

## ТЕХНИЧЕСКИЙ ПАСПОРТ И РУКОВОДСТВО ПО ЭКСПЛУАТАЦИИ

### Серия AW — Пневматический фильтр-регулятор

Производитель: HANGZHOU FUYANG WAAL PRECISION MACHINERY CO., LTD.

Адрес: Hengkun Smart Industrial Park, No.176, Golf Road, Yinhu Street, Fuyang District, Hangzhou City, Zhejiang Province, China

Импортер / Уполномоченное изготовителем лицо: ИП Ибрагимова Светлана Анатольевна

Адрес: 125368, г. Москва, ул Барышиха, дом 33-1, кв 29

Контактные данные: +7 (909) 934-2368 / info@corneta.tech

### Раздел 1. Назначение и область применения

Фильтр-регулятор серии AW представляет собой комбинированное устройство, объединяющее функции фильтра влагоотделителя и регулятора давления. Предназначен для компактной очистки воздуха и стабилизации давления в пневмосистеме.

### Раздел 2. Описание внутреннего устройства

Комбинированное устройство, объединяющее в одном корпусе фильтр-влагоотделитель и редукционный клапан.

Конструкция: В нижней части расположен узел фильтрации с центробежным дефлектором и сменным картриджем. В верхней части находится механизм регулирования давления с мембраной и нагрузочной пружиной. Такое решение экономит монтажное пространство, обеспечивая последовательную очистку и стабилизацию давления воздуха.

### Раздел 3. Технические характеристики

Параметр	Значение
Рабочая среда	Сжатый воздух
Макс. давление на входе	1.0 МПа (10 бар)
Испытательное давление	1.5 МПа (15 бар)
Рабочая температура	+5 ~ +60°C
Материал стакана	Поликарбонат
Тонкость фильтрации	25 мкм / 5 мкм
Диапазон регулировки	0.05 ~ 0.85 МПа
Слив конденсата	Ручной / Полуавтоматический

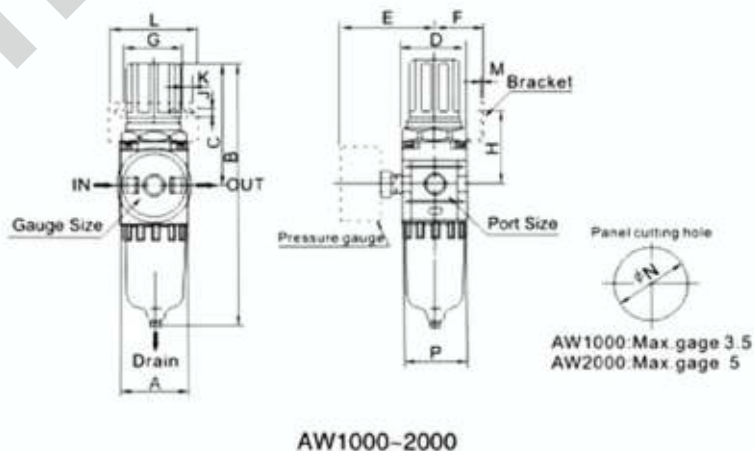
### Раздел 4. Маркировка / Расшифровка кода

Маркировка содержит: Серию, Типоразмер, Присоединительную резьбу, Опции (слив, манометр).

Структура: AW [Размер] - [Резьба] - [Опции].

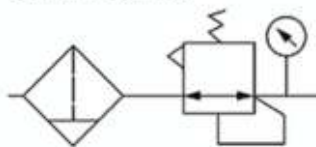
Пример: AW2000-02 (Размер 2000, Резьба 1/4").

### Раздел 5. Чертежи и схемы



Model	Port size	A	B	C	D	E	F	G	H	J	K	L	M	N	P
AW1000	M5	25	109.5	50.5	25	26	25	28	30	4.5	6.5	40	2	20.5	28
AW2000	G1/8-G1/4	40	164.5	78	40	56.8	30	34	43.5	5.4	15.4	55	2.3	33.5	40
AW3000	G1/4-G3/8	53	211	92.5	53	60.8	39	40	46	6.5	8	53	2.3	42.5	56
AW4000	G3/8-1/2	70	262	112	70	70.5	49.2	54	53.5	8.5	10.5	70	2.3	52.5	73
AW4000-05	G3/4	75	267	114	70	70.5	49.2	54	53.5	8.5	10.5	70	2.3	52.5	73
AW5000	G3/4-G1	90	336	116	90	75.5	49.2	54	62	8.5	10.5	70	2.3	52.5	90

#### Graphic Symbol



#### Раздел 6. Условия эксплуатации и безопасность

Рабочая температура: +5...+60°C. Не допускайте замерзания влаги.

Рабочее давление: до 10 бар. Не превышайте максимальное давление.

Материал стакана: Поликарбонат. Избегайте контакта с растворителями (ацетон, спирт, бензол) и синтетическими маслами.

Защита: Используйте металлический защитный кожух при наличии риска механических повреждений или воздействия прямых солнечных лучей.

Срок службы: 5 лет (при своевременной замене фильтрующих элементов).

**ВАЖНО! НЕ предназначен для эксплуатации в составе оборудования, работающего под избыточным давлением и во взрывоопасных средах**

#### Раздел 7. Транспортировка и хранение

Хранение изделия должно осуществляться в упаковке изготовителя в закрытых помещениях при температуре от -10°C до +40°C и относительной влажности не более 80%.

В воздухе не должно быть примесей агрессивных газов и паров, вызывающих коррозию.

Транспортировка должна осуществляться в упаковке изготовителя с соблюдением правил перевозки грузов.

#### Раздел 8. Установка

1. Продуйте трубопровод перед установкой.

2. Установите устройство вертикально (стаканом вниз).

3. Соблюдайте направление потока (стрелка на корпусе или IN/OUT).

4. Оставьте пространство снизу (минимум 50мм) для обслуживания и слива конденсата.

5. Для регуляторов: перед настройкой давления разблокируйте рукоятку (потяните вверх), после настройки зафиксируйте (нажмите вниз).

#### Раздел 9. Обслуживание

Регулярно проверяйте состояние уплотнений и электрических соединений. При обнаружении утечек или неисправностей выполните ремонт или замену деталей. Используйте только оригинальные запасные части.

#### Раздел 10. Комплектность

В комплект поставки входит:

изделие – 1шт. (модель в соответствии с заказом);

паспорт – 1 экз.;

руководство по эксплуатации – 1 экз.;

индивидуальная упаковка.

#### Раздел 11. Сведения о сертификации

Декларация о соответствии: ЕАЭС N RU Д-СН.[номер декларации]

Дата изготовления: \_\_\_\_\_ (указывается на корпусе изделия или упаковке)

#### Раздел 12. Утилизация

Изделие не представляет опасности для жизни, здоровья людей и окружающей среды. После окончания срока службы или при выходе из строя, не подлежащем ремонту, изделие подлежит демонтажу и утилизации как лом цветных (латунь) или черных (нержавеющая сталь) металлов.

#### Раздел 13. ГАРАНТИЙНЫЕ ОБЯЗАТЕЛЬСТВА

Производитель гарантирует соответствие изделий техническим требованиям при соблюдении потребителем условий транспортирования, хранения и эксплуатации. Гарантийный срок эксплуатации 12 месяцев с момента ввода в эксплуатацию, но не более 18 месяцев со дня продажи.

Данный технический паспорт является неотъемлемой частью изделия и должен храниться в течение всего срока службы изделия.

Дата продажи:	
Отметка о возврате или обмене товара:	